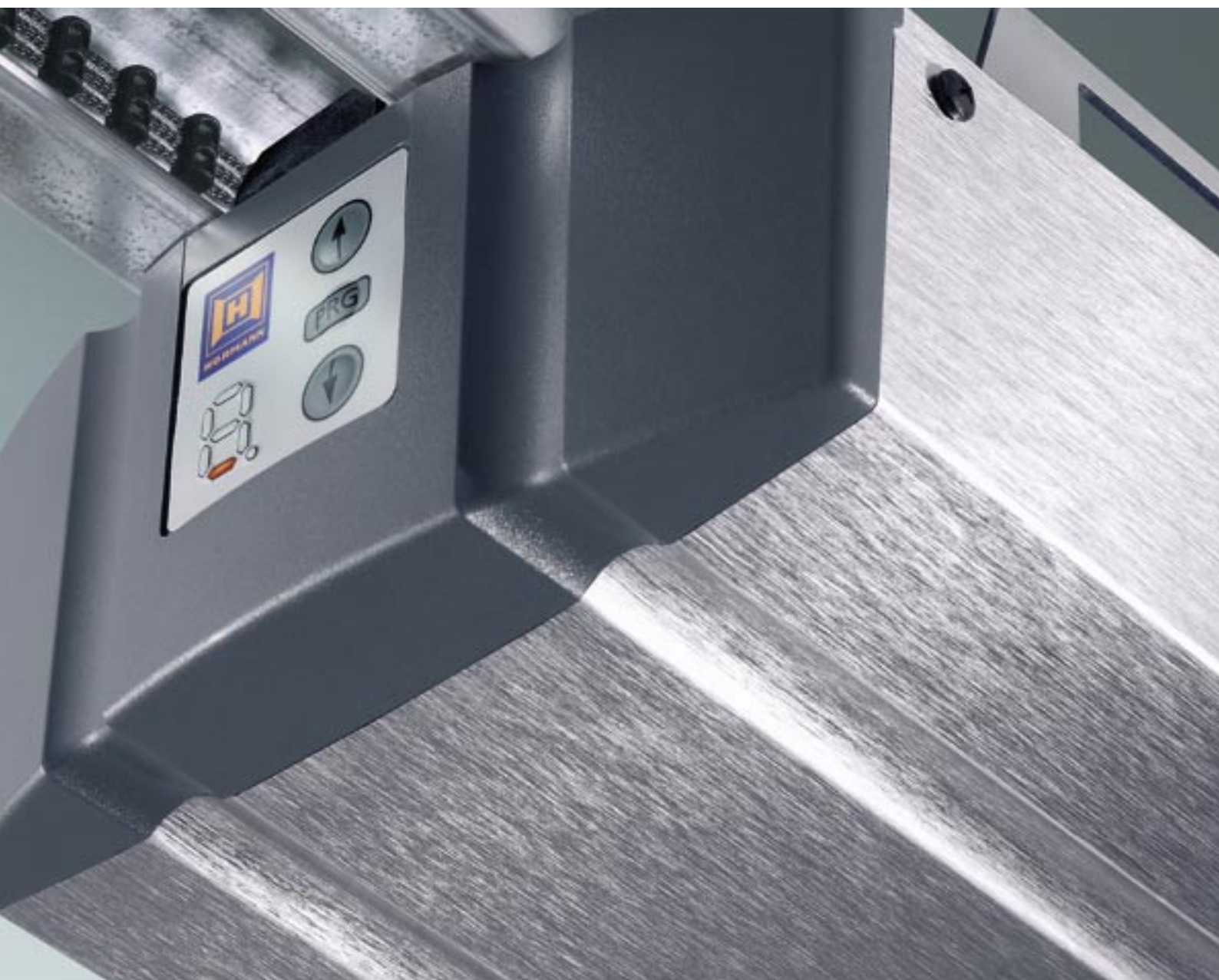


// Porte per garage e motorizzazioni



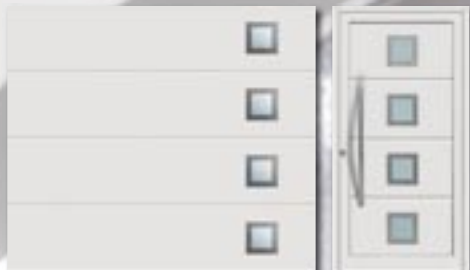
Sempre all'avanguardia
nell'innovazione

Le novità 2005



// Portoni sezionali per garage: adesso anche con modelli finestrati

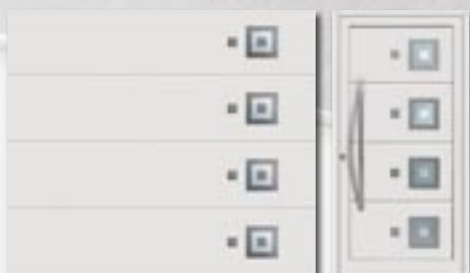
DISPONIBILE
dal 1.05.2005



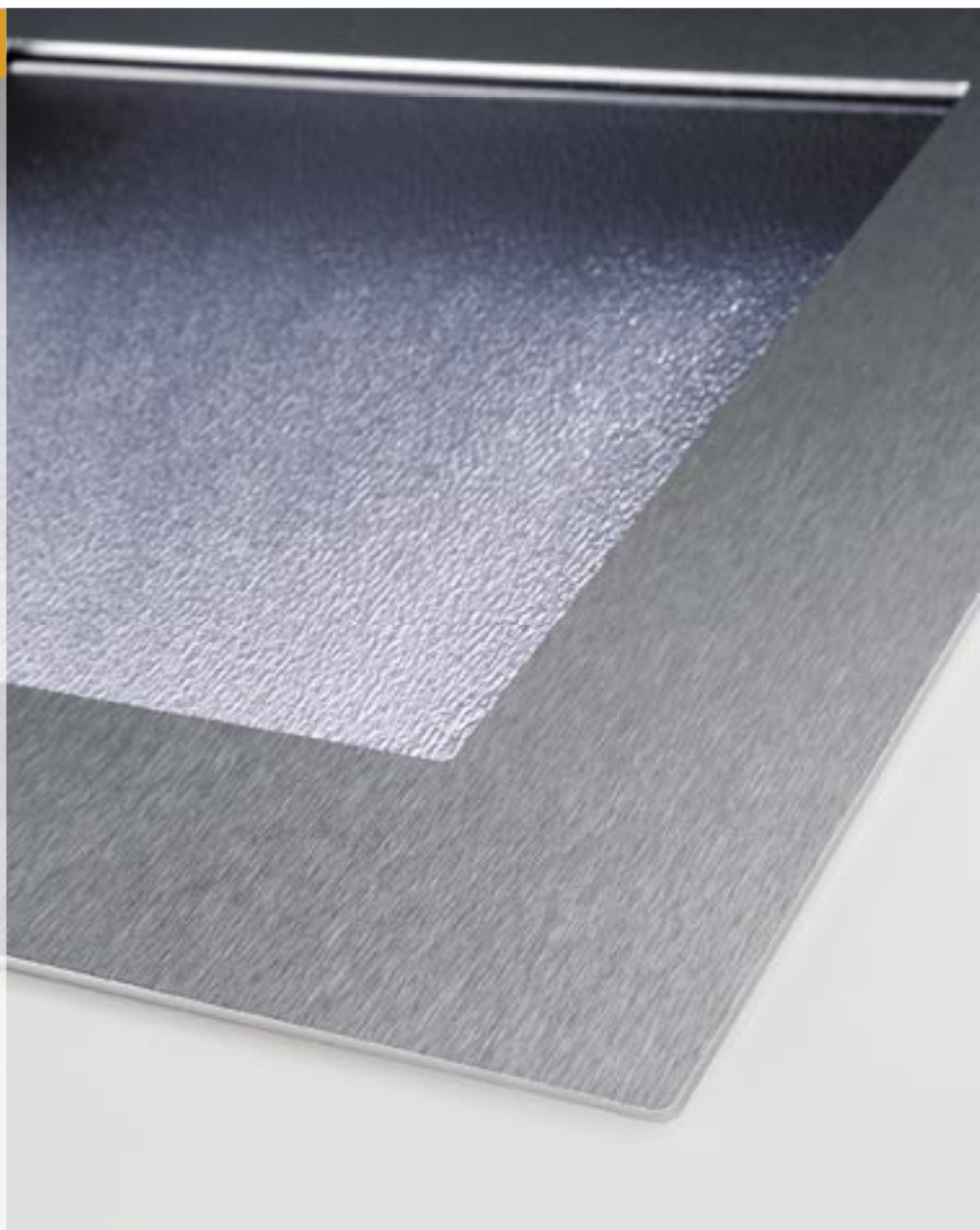
Finestratura modello 461



Finestratura modello 462



Finestratura modello 463



In tre eleganti modelli, per un'armonia perfetta con le porte d'ingresso finestate.

Con questi eleganti modelli finestrati Hörmann estende la gamma dei portoni in acciaio d'autore per offrire ancora maggiore possibilità di realizzazione. Oltre a valorizzare esteticamente il portone, le finestrature fanno anche entrare la luce naturale nel garage, un vantaggio ad es. per chi vi lavora o coltiva un hobby.

I portoni sezionali LPU adesso anche sono disponibili anche con la richiestissima grecatura M dei portoni EPU. L'isolamento termico è quindi ottimizzato grazie agli elementi da 42 mm di spessore dei portoni LPU. Anche i portoni di qualità con grecatura M, godono delle caratteristiche di qualità presenti sull'intera gamma delle chiusure sezionali Hörmann: la manovra è silenziosa e le molle a torsione hanno un sistema di sicurezza integrato che, in caso di rottura, evita la caduta incontrollata del manto. Sono disponibili con superficie gofrata woodgrain ("effetto legno") o silkgrain ("effetto seta").



// Nuova superficie, nuove tonalità preferenziali

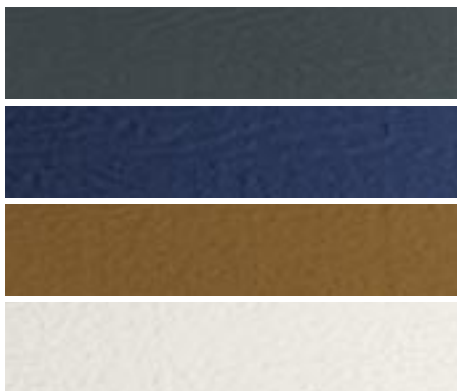


DISPONIBILE
dall' 1.03.2005

Decograin Golden Oak

Il nuovo laminato plastico sul lato esterno degli elementi in acciaio trasmette, grazie alla venatura gofrata, un aspetto "simil-legno" fedele all'originale.

Il Decograin Golden Oak è disponibile per il portone sezionale EPU in acciaio con moderna greccatura M, nelle misure standard per altezze portone di 2000, 2125 e 2250 mm.



Grigio antracite RAL 7016

Blu acciaio RAL 5011

Marrone fango RAL 8003

Grigio chiaro RAL 7035

Gamma di colori ampliata per portoni sezionali e basculanti Berry

Con l'aggiunta di questi quattro nuovi colori, Hörmann offre adesso 15 colori preferenziali per i portoni sezionali e 14 per le basculanti Berry ad un prezzo di favore.

GIÀ
disponibile

// Tecnologia ottimizzata dei portoni sezionali e basculanti Berry



Portoni sezionali con portina pedonale inserita a soglia ribassata.

D'ora in poi con soglia in acciaio inox spianata al centro con spessore massimo di 10 mm e ai lati di soli 5 mm. Così si riducono il rischio d'inciampare e la fatica di sollevare biciclette per superare la soglia.

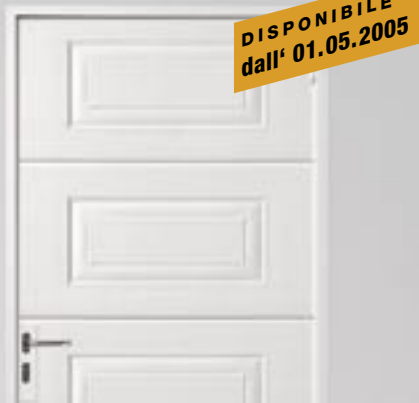


**DISPONIBILE
dall' 1 marzo
2005**

Porta pedonale laterale abbinabile ai sezionali, con telaio ad angolo in acciaio disponibile in 4 misure normalizzate ad un prezzo particolarmente conveniente.

Bloccaggio rotante antieffrazione nelle basculanti Berry

Con il nuovo bloccaggio, gli angoli inferiori manto vengono solidamente fissati sul telaio, sicché sollevare la porta è praticamente impossibile. Per una maggiore sicurezza, un apposito kit di facile installazione permette di dotare la porta con un ulteriore bloccaggio centrale verso l'alto.



**DISPONIBILE
dall' 01.05.2005**



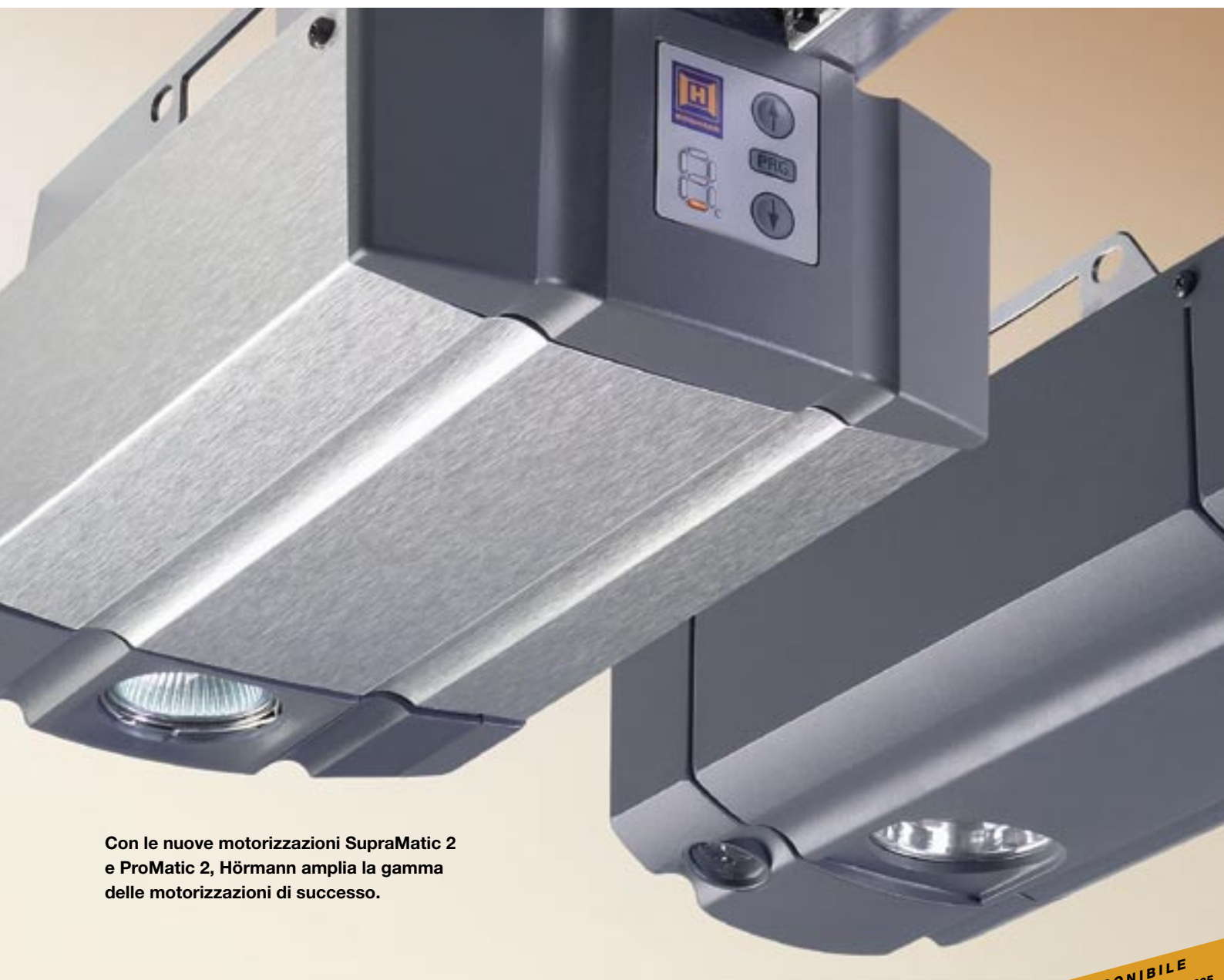
Porta quasi chiusa



**DISPONIBILE
dall' 1 marzo
2005**

Porta chiusa, bloccata e protetta contro le effrazioni.

// Le nuove motorizzazioni potenti e sicure



Con le nuove motorizzazioni **SupraMatic 2** e **ProMatic 2**, Hörmann amplia la gamma delle motorizzazioni di successo.

SupraMatic 2

- Ancora più potenti, ad es. SupraMatic E 700 N.
- Design elegante (alluminio spazzolato) con lampada alogena più luminosa del 50 % per maggiore luce nel garage.
- Illuminazione comandabile separatamente via radio.
- Velocità d'apertura più elevata del 50% in combinazione con portoni sezionali.
- Ricevitore integrato a 3 canali per le funzioni »Apre/Chiude«, illuminazione della motorizzazione ed apertura parziale del portone per aerazione.
- Programmazione molto facile.
- Di serie con telecomando a 4 canali,
- apertura portone per aerazione tramite telecomando.
- La tecnica di collegamento a due fili facilita l'installazione di elementi di comando esterni.
- Collegamenti possibili per l'integrazione dei comandi un sistema a bus domestico.

ProMatic 2

La vantaggiosa alternativa nel nuovo design adattato a quello della SupraMatic. Modalità di collegamento a due fili molto facile e pratica. Allacciamento di elementi di comando esterni e cambio lampada senza dover rimuovere la custodia.

DISPONIBILE
a partire dall'estate 2005

// I nuovi accessori



Telecomando HS4

Telecomando HSM4

Telecomando HSE

DISPONIBILE
a partire dall'estate 2005



Telecomandi con bordi arrotondati

Forma ergonomicamente migliorata, pulsanti facilmente individuabili anche in presenza di scarsa luminosità e ottima distinzione dei pulsanti funzionali 1, 2, 3 e 4 ai rilievi sensibili al tatto



DISPONIBILE
dal 01.04.2005

Pannello solare per ProMatic Akku

Il completo equipaggiamento della motorizzazione ecologica ProMatic Akku. Il pannello solare rende indipendente dall'alimentazione elettrica carica periodica della batteria non è più necessaria.

Il pannello solare viene fornito con materiale per il montaggio sul tetto o a parete, cavo di allacciamento lungo 10 m e regolatore di carica.

Dimensioni: 300 x 400 mm.

// Tastiere retroilluminate

**GIÀ
disponibile**



Radiotastiera a codice FCT 10b

**GIÀ
disponibile**



Radiotastiera a codice FCT 3b

**DISPONIBILE
a partire dall'estate 2005**



**Tastiera interna IT 1b
Tastiera interna IT 3b**



Radiotastiera a codice e tastiera interna retroilluminate

Un grande vantaggio durante le ore più buie o nella stagione invernale.

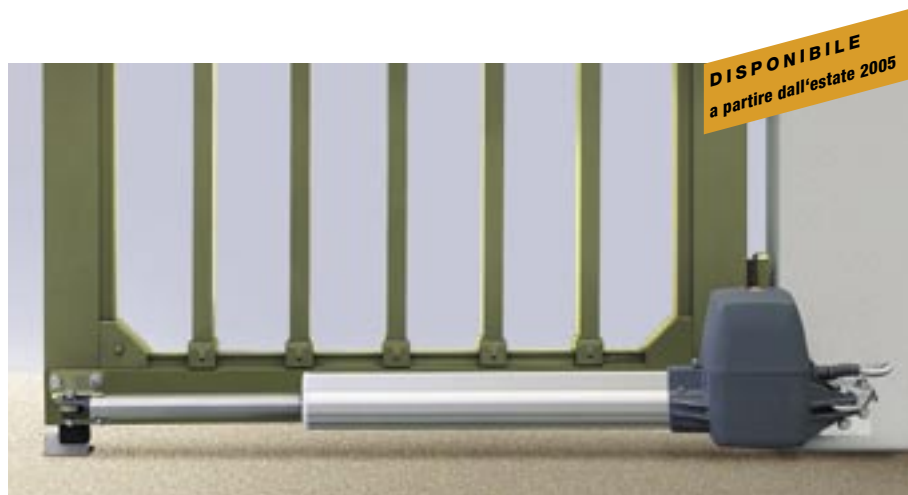
Massimo comfort grazie alla tastiera ben visibile.

La potente motorizzazione per cancelli girevoli

La motorizzazione elettromeccanica per cancelli girevoli (24 Volt), di nuova progettazione, è molto robusta e potente (2000 N).

L'arresto di fine corsa in direzione »Chiusura« non è più necessario.

Per battenti di 1000-2500 mm di larghezza e 2000 mm d'altezza, con peso max. del battente di 200 kg. (con riempimento battente del 50% causa pressione esercitata dall'aria).



**DISPONIBILE
a partire dall'estate 2005**

Hörmann: qualità senza compromessi



Hörmann KG Amshausen



Hörmann KG Antriebstechnik



Hörmann KG Brandis



Hörmann KG Brockhagen



Hörmann KG Dissen



Hörmann KG Eckelhausen



Hörmann KG Freisen



Hörmann KG Ichttershausen



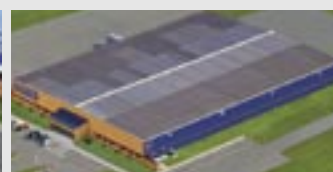
Hörmann KG Werne



Hörmann Genk NV, Belgium



Hörmann Beijing, China



Hörmann Inc. Vonore TN, USA

Hörmann è l'unico produttore nel mercato internazionale che raccoglie le più importanti componenti per l'edilizia sotto un unico marchio. La produzione avviene in impianti specializzati con una tecnica d'avanguardia. Hörmann è presente in Europa con una capillare rete di vendita e di assistenza e si è recentemente affacciata anche sui mercati di Stati Uniti e Cina. Per questo Hörmann è un partner affidabile nel settore dell'edilizia.

Qualità senza compromessi.

PORTONI PER GARAGE

MOTORIZZAZIONE

PORTONI INDUSTRIALI

PUNTI DI CARICO/SCARICO

PORTE

CASSEPORTE

Hörmann Italia Srl

Cap. Soc. 1.300.000 € i.v.

Indirizzo:

Via G. Di Vittorio, 62 - 38015 LAVIS (TN)

Telefono: (0461) 244444 r.a.

Telefax: (0461) 241557

